

arhitektura

dizajn

art

prostor

druge stvari

proizvodi

O arhitektonsko-umjetničkoj **obitelji Filipović** koja je svoju staru obiteljsku kuću u Brelima preuredila u izložbeni prostor, mogli ste čitati na našem portalu ([ovdje](#)).

Danas predstavljamo projekt mladog arhitekta **Ivana Filipovića**, njegovu obiteljsku kuću također realiziranu u Brelima.



*Foto: Ivan Filipović*

U Brelima, na dijelu katastarske čestice površine 204 m<sup>2</sup>, planirana je gradnja stambene građevine.



Foto: Tom Dubravec /CROPIX

Objekt je zamišljen kao dvojni objekt, prislonjen uz rub parcele na jugoistočnoj strani, projektiran kao jedna stambena jedinica.



Foto: Tom Dubravec /CROPIX

Predviđena visina je podrum+prizemlje+kat. Stambena jedinica je organizirana kroz sve etaže, povezane dvama jednokrakim unutarnjim stubištima.

Na nivou prizemlja je blagovaonica i kuhinja, te dječja spavaća soba i kupaonica, na prvom katu je dnevni boravak, te roditeljska spavaća soba s kupaonicom. U podrumu je višenamjenski prostor te prostorija za tehniku i praonica.









*Foto (gore, interijer): Viktor Popović*

Građevna parcela je izduljenog oblika, dužim stranama orijentirana u smjeru sjeveroistok-jugozapad.



*Foto: Ivan Filipović*

Izduljeni oblik parcele je posljedica diobe zemljišta, prilikom koje je parceli trenutno omogućen samo pješački pristup s betoniranog puta s južne strane (lungomare), dok se u budućnosti, u daljnjim diobama planira ostvariti pješački pristup i sa sjeverne strane parcele, iz asfaltirane ulice Ivana Gundulića.





*Foto: Tom Dubravec / CROPIX*



*Foto: Viktor Popović*

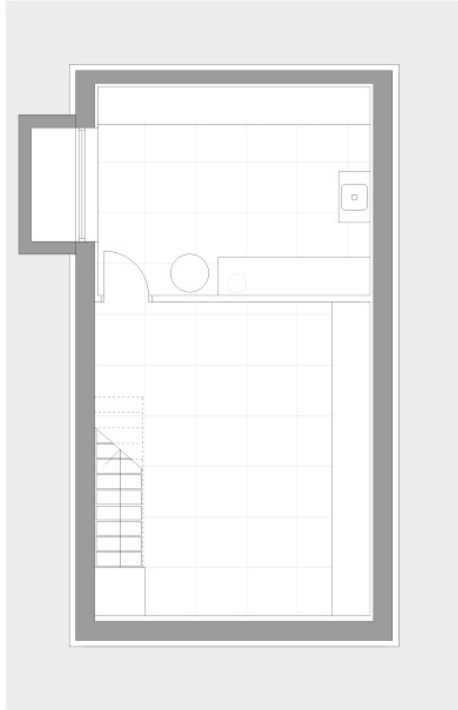


*Foto: Viktor Popović*

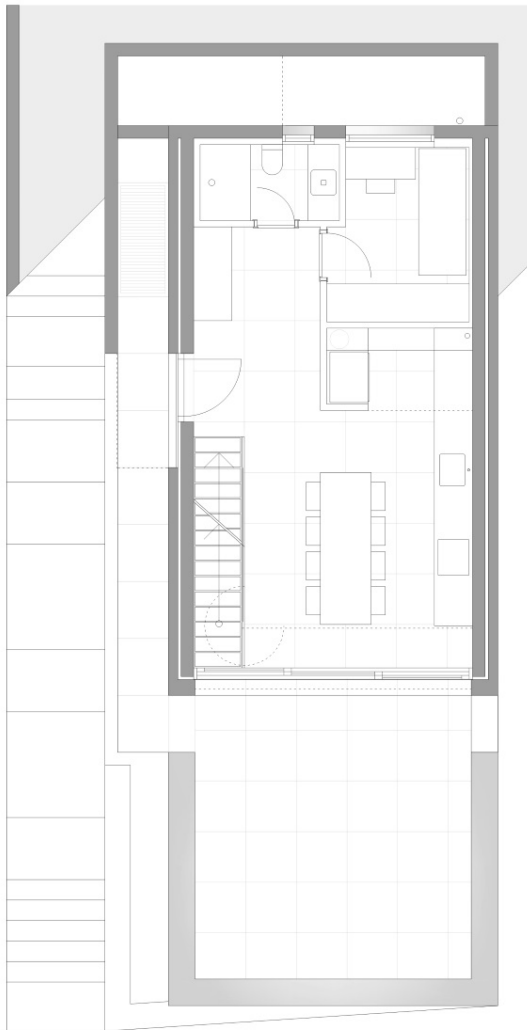


*Foto: Ivan Filipović*

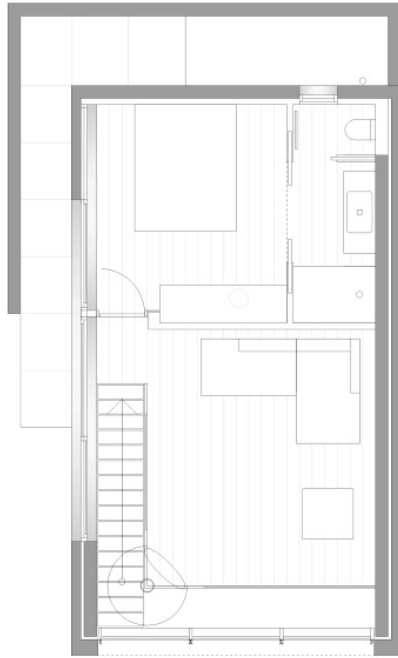
Nacrti:



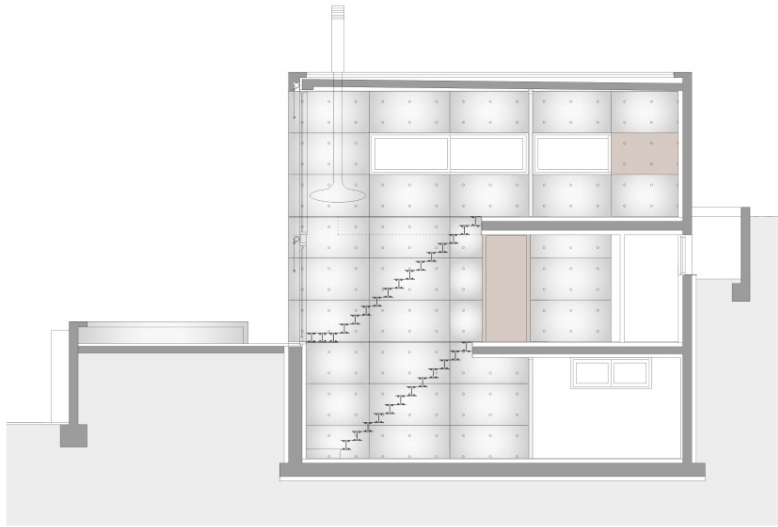
\*podrum



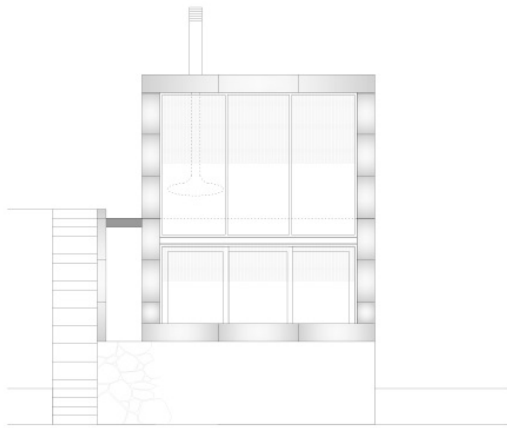
*\*prizemlje*



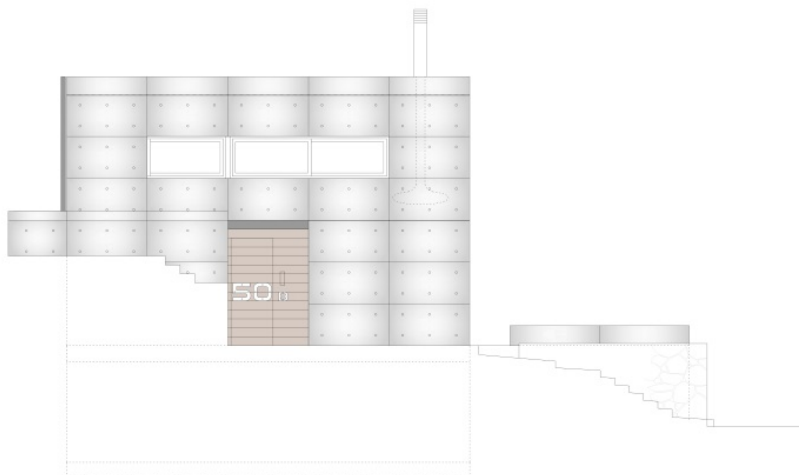
\*kat



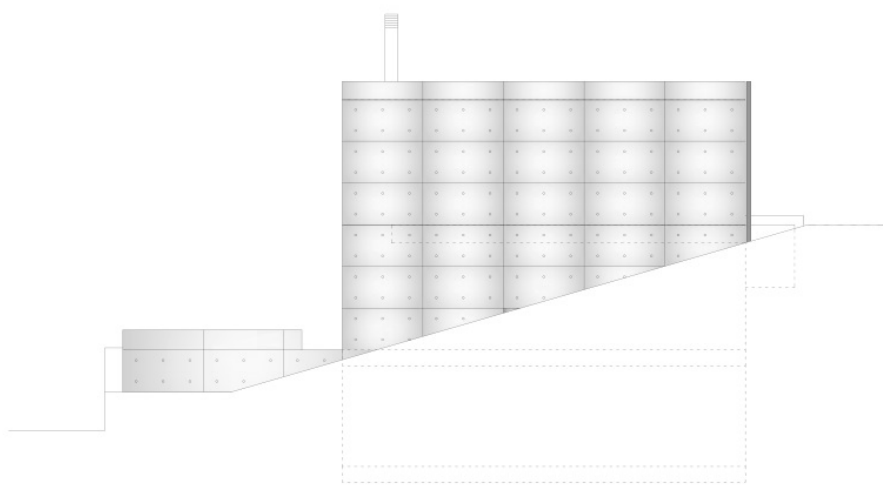
*\*presjek*



*\*pogled jugozapad*



*\*pogled sjeverozapad*



*\*pogled jugoistok*

Fotografije: Viktor Popović, Tom Dubravec (CROPIX), Ivan Filipović



pogledaj.to

26 rujna, 2017